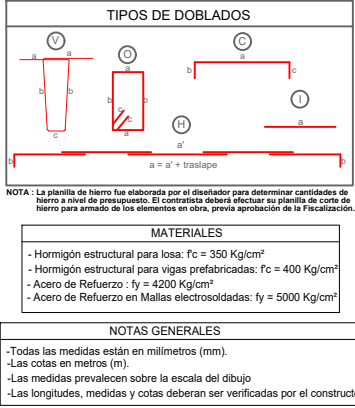
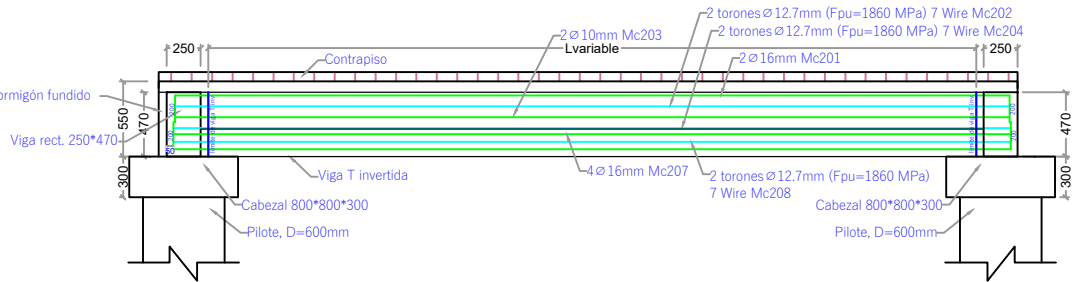
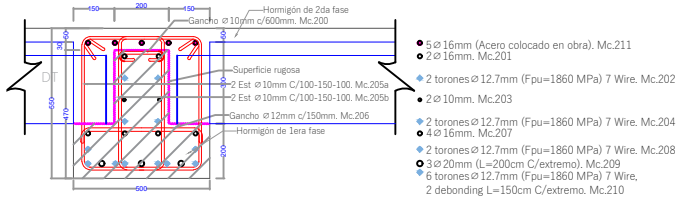


DETALLE DE ARMADURA EN SECCIÓN TRANSVERSAL Y LONGITUDINAL
ESC. 1-25

Viga Prefabricada T invertida - T INV



FASE 1														
MODULO 4														
VIGAT INVERTIDA				Codigo: Viga T INV-M4-01		Longitud prom: 5390mm		Cant.vigas: 12U						
PLANILLA DE HIERRO DE VIGAS (fy=4200 kg/cm²)														
Mc	Tipo	Ø mm	Espac. (mm)	Cant.	Dimensiones (m)				Longitud (m)		Peso (kg)		Obs	
					a	b	c	d	e	Unidad	Total	Unitario		
200	C	10	600	9	0.06	0.17	0.06		0.29	2.63	0.18	1.41	Gancho	
201	C	16		2	0.20	5.99	0.20		6.39	12.78	10.09	20.17		
209	C	10		2	0.15	3.54	0.15		3.84	7.68	3.97	4.76		
205 a	O	10	100-150-100	48	0.30	0.49	0.30	0.49	0.15	1.73	83.04	1.07	51.20	Enteño *2
205 b	O	10	100-150-100	48	0.30	0.49	0.30	0.49	0.15	1.73	83.04	1.07	51.20	Enteño *2
206	C	12	150	30	0.06	0.44	0.06		0.56	11.20	0.50	12.70	Gancho	
207	C	16		4	0.15	5.99	0.15		6.29	25.16	9.88	39.71		
209	C	20		3	0.20	5.99	0.20		6.39	19.17	15.76	47.28		
Total de vigas código Viga T INV-M4-01										236.52				
Total de vigas código Viga T INV-M4-01										236.52				
VIGAT INVERTIDA				Codigo: Viga T INV-M4-02		Longitud prom: 2940mm		Cant.vigas: 3U						
PLANILLA DE HIERRO DE VIGAS (fy=4200 kg/cm²)														
Mc	Tipo	Ø mm	Espac. (mm)	Cant.	Dimensiones (m)				Longitud (m)		Peso (kg)		Obs	
					a	b	c	d	e	Unidad	Total	Unitario		
200	C	10	600	5	0.06	0.17	0.06		0.29	1.45	0.18	0.89	Gancho	
201	C	16		2	0.20	3.54	0.20		3.84	7.68	6.22	12.44		
209	C	10		2	0.15	3.54	0.15		3.84	7.68	3.97	4.76		
205 a	O	10	100-150-100	27	0.30	0.49	0.30	0.49	0.15	1.73	46.71	1.07	28.80	Enteño *2
205 b	O	10	100-150-100	27	0.30	0.49	0.30	0.49	0.15	1.73	46.71	1.07	28.80	Enteño *2
206	C	12	150	30	0.06	0.44	0.06		0.56	11.20	0.50	9.84	Gancho	
207	C	16		4	0.15	3.54	0.15		3.84	15.36	6.06	24.24		
209	C	20		3	0.20	3.54	0.20		3.84	11.02	9.72	29.15		
Total de vigas código Viga T INV-M4-02										125.00				
Total de vigas código Viga T INV-M4-02										125.00				
VIGAT INVERTIDA				Codigo: Viga T INV-M4-03		Longitud prom: 3150mm		Cant.vigas: 3U						
PLANILLA DE HIERRO DE VIGAS (fy=4200 kg/cm²)														
Mc	Tipo	Ø mm	Espac. (mm)	Cant.	Dimensiones (m)				Longitud (m)		Peso (kg)		Obs	
					a	b	c	d	e	Unidad	Total	Unitario		
200	C	10	600	6	0.06	0.17	0.06		0.29	1.74	0.18	1.07	Gancho	
201	C	16		2	0.20	3.75	0.20		4.15	8.30	6.50	13.10		
209	C	10		2	0.15	3.75	0.15		4.05	8.10	3.50	4.99		
205 a	O	10	100-150-100	28	0.30	0.49	0.30	0.49	0.15	1.73	48.44	1.07	29.87	Enteño *2
205 b	O	10	100-150-100	28	0.30	0.49	0.30	0.49	0.15	1.73	48.44	1.07	29.87	Enteño *2
206	C	12	150	30	0.06	0.44	0.06		0.56	11.76	0.50	10.44	Gancho	
207	C	16		4	0.15	3.75	0.15		4.05	16.20	6.39	25.57		
209	C	20		3	0.20	3.75	0.20		4.15	12.45	10.20	30.70		
Total de vigas código Viga T INV-M4-03										145.61				
Total de vigas código Viga T INV-M4-03										145.61				

VIGA T INVERTIDA														Codigo: Viga T INV-M4-04		Longitud prom: 4370mm		Cant Vigas: 3 U			
PLANILLA DE HIERRO DE VIGAS (fy=4200 Kg/cm²)																					
Mc	Tipo	Ø mm	Espac. (mm)	Cant.	Dimensiones (m)				Longitud (m)		Peso (kg)		Obs								
					a	b	c	d	e	Unidad	Total	Unitario									
200	C	10	600	8	0.06	0.17	0.06		0.29	2.32	0.18	1.43	Gancho								
201	C	16		2	0.20	4.97	0.20		5.37	10.74	8.48	16.35									
209	C	10		2	0.15	4.97	0.15		5.27	10.54	3.25	6.50									
205 a	O	10	100-150-100	39	0.30	0.49	0.30	0.49	0.15	1.73	67.47	1.07	41.60	Enteño *2							
205 b	O	10	100-150-100	39	0.30	0.49	0.30	0.49	0.15	1.73	67.47	1.07	41.60	Enteño *2							
206	C	12	150	30	0.06	0.44	0.06		0.56	16.80	0.50	14.92	Gancho								
207	C	16		4	0.15	4.97	0.15		5.27	21.08	8.32	39.27									
209	C	20		3	0.20	4.97	0.20		5.37	16.11	13.24	39.79									
Total de vigas código Viga T INV-M4-04														135.59							
Total de vigas código Viga T INV-M4-04														135.59							

VIGA T INVERTIDA														Codigo: Viga T INV-M4-05		Longitud prom: 4370mm		Cant Vigas: 3 U			
PLANILLA DE HIERRO DE VIGAS (fy=4200 Kg/cm²)																					
Mc	Tipo	Ø mm	Espac. (mm)	Cant.	Dimensiones (m)				Longitud (m)		Peso (kg)		Obs								
					a	b	c	d	e	Unidad	Total	Unitario									
200	C	10	600	8	0.06	0.17	0.06		0.29	2.32	0.18	1.43	Gancho								
201	C	16		2	0.20	4.97	0.20		5.37	10.74	8.48	16.35									
209	C	10		2	0.15	4.97	0.15		5.27	10.54	3.25	6.50									
205 a	O	10	100-150-100	39	0.30	0.49	0.30	0.49	0.15	1.73	67.47	1.07	41.60	Enteño *2							
205 b	O	10	100-150-100	39	0.30	0.49	0.30	0.49	0.15	1.73	67.47	1.07	41.60	Enteño *2							
206	C	12	150	30	0.06	0.44	0.06		0.56	16.80	0.50	14.92	Gancho								
207	C	16		4	0.15	4.97	0.15		5.27	21.08	8.32	39.27									
209	C	20		3	0.20	4.97	0.20		5.37	16.11	13.24	39.79									
Total de vigas código Viga T INV-M4-05														135.59							
Total de vigas código Viga T INV-M4-05														135.59							

MODULO 4													
PLANILLA DE ACERO DE REFUERZO COLOCADO EN OBRA PARA VIGAS T INVERTIDAS EN LA FASE 1 DEL MALECON AURORA (fy=4200 kg/cm ²)													
Lugar	Longitud (m)	Número	Línea	Mc	Tipo	Ø mm	Cant.	a	b	c	d	e	Obs
Viga T INV-M4-01	64.68	13	70.00	211	H	16	5	0.200	11.800	12.000	12.000	12.000	Traslape de 30 cm
Viga T INV-M4-02	8.82	4	10.80	211	C	16	5	0.200	10.200	0.200			
Viga T INV-M4-03	9.45	4	11.20	211	C	16	5	0.300	10.800	0.200			
Viga T INV-M4-04	13.11	4	14.90	211	H	16	5	0.300	11.800	2.700	0.200		Traslape de 30 cm
Viga T INV-M4-05	13.11	4	14.90	211	H	16	5	0.300	11.800	2.700	0.200		Traslape de 30 cm
TOTAL DE MODULO 4=													369.83 Kg

FASE 1					
MODULO 4					
PLANILLA DE HORMIGON DE VIGAS PREFABRICADAS (f'c= 400 kg/cm ²)					
VIGA T INVERTIDA		Codigo	Longitud (mm)	Cantidad	Volumen (m ³)
Area (m ²)	0.1540	Viga T INV-M4-01	5390	12.000	9.961
		Viga T INV-M4-02	2940	3.000	1.358
		Viga T INV-M4-03	3150	3.000	1.455
		Viga T INV-M4-04	4370	3.000	2.019
		Viga T INV-M4-05	4370	3.000	2.019
				TOTAL=	16.812